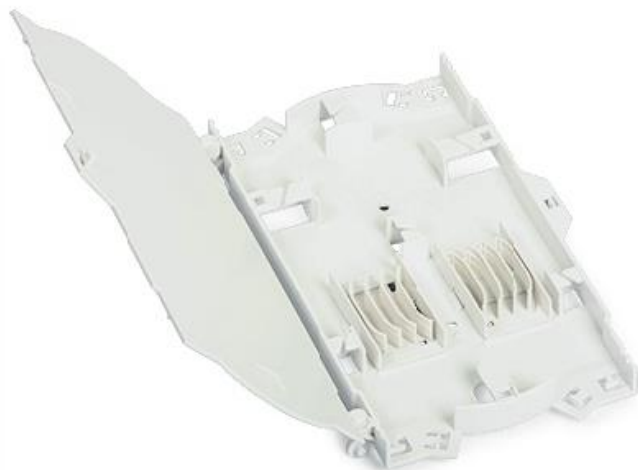


Kaseta na spawy światłowodowe



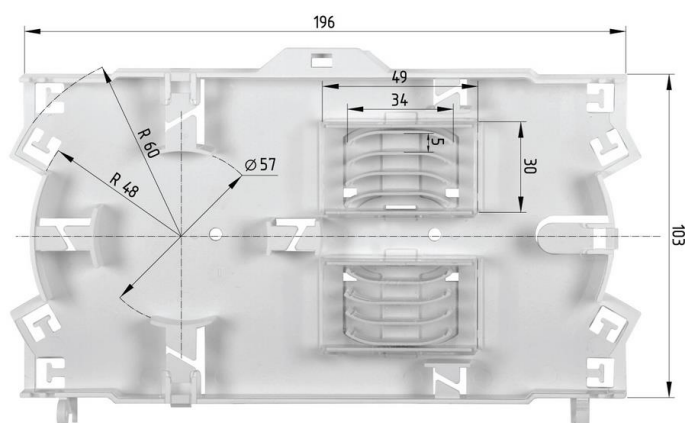
RoHS



Kaseta na spawy światłowodowe zapewnia ochronę i prawidłowe ułożenie włókien, zachowując przy tym odpowiedni promień zgięcia dla zastosowanych światłowodów.

Jedna kaseta może pomieścić 24 spawy światłowodowe. Kasety mogą być układane kaskadowo jedna na drugiej.

Kaseta przeznaczona jest głównie do montowania w panelu światłowodowym oraz w szafach RACK 19".



- Możliwość montażu w szafie RACK 19" lub w panelu światłowodowym
- Kaseta mieści do 24 spawów
- Uporządkowanie montażu oraz łatwość mocowań

PARAMETRY TECHNICZNE

Parametry		Kaseta
Wymiary zewnętrzne	mm	196x103x22
Rezerwacja miejsca w szafie RACK 19" (wysokość)	/	3U
Materiał	/	plastik
Waga	kg	0,15
Miejsce montażu	/	szafa RACK, panel światłowodowy

www.telmor.pl